



ACKNOWLEDGED BY



**UNITED NATIONS
UNIVERSITY**

VEREINTE NATIONEN

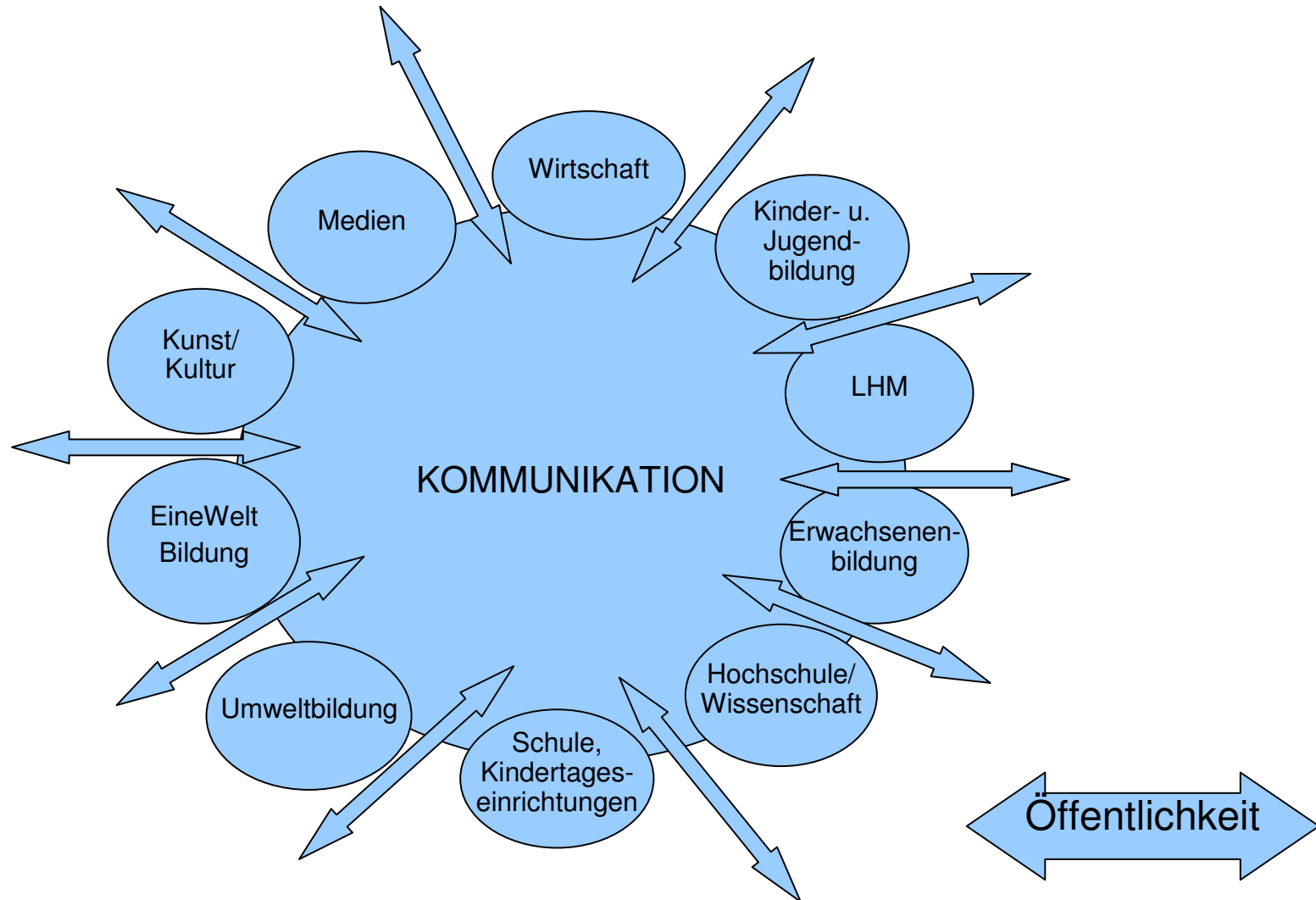
UN-Dekade (2005 - 2014):

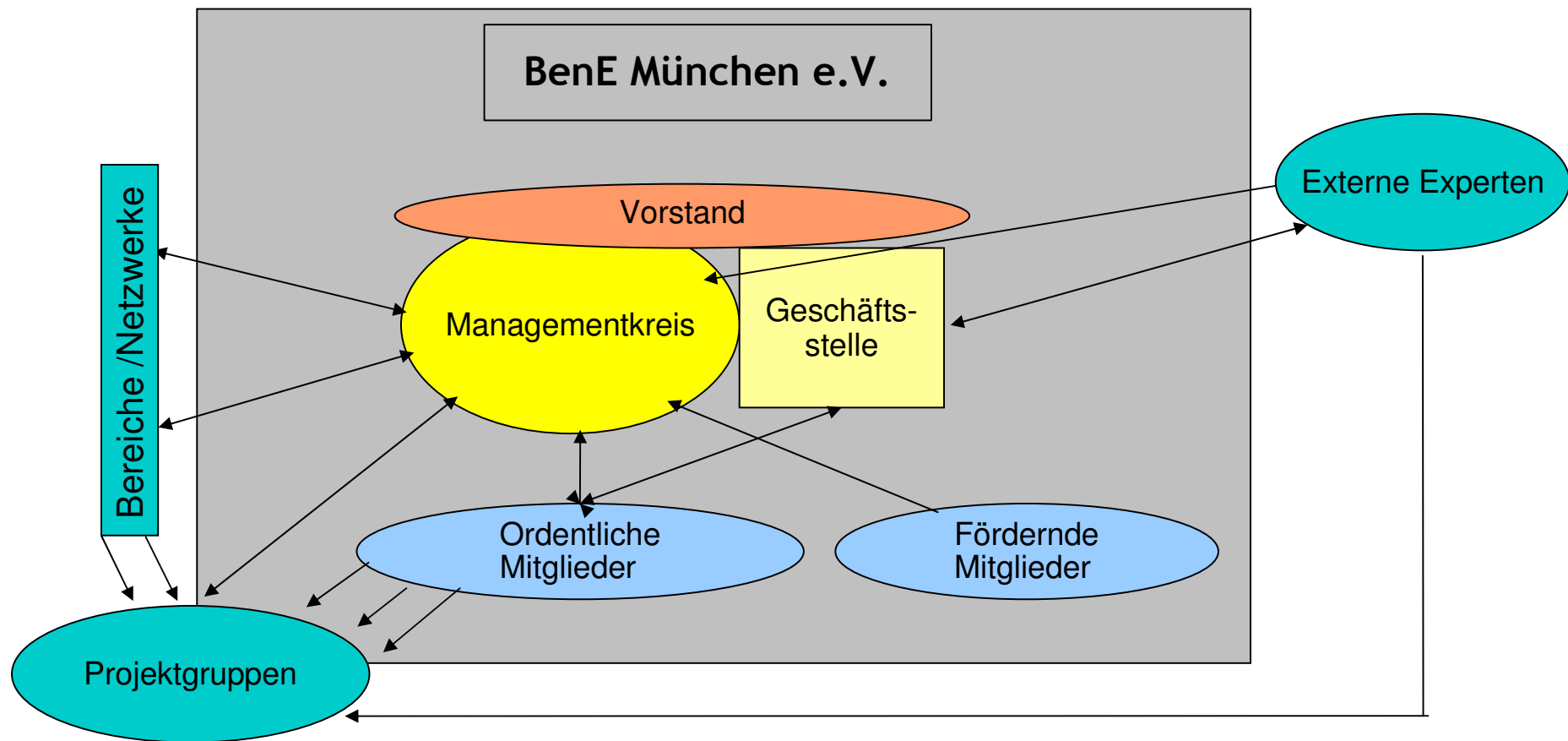
“Bildung für eine nachhaltige Entwicklung”

Aktionsplan der UN

- Integration des Themas “Nachhaltige Entwicklung” auf unterschiedlichen Bildungsebenen und in allen Lernprozessen
- Umsetzung des Programms auf lokaler Ebene durch “Regional Centres of Expertise” (RCE)

Regional Centre of Expertise München: BenE München e.V.
Gegründet auf Anregung der United Nations University (UNU)
im Juli 2007





LEITBILD VON BenE MÜNCHEN

BenE München ist ein Bürgernetzwerk, das unterschiedliche Akteure aus verschiedenen gesellschaftlichen Bereichen zusammenbringt

BenE München hat sich zum Ziel gesetzt,

- individuelle und gesellschaftliche Lernprozesse im Hinblick auf nachhaltige Wirtschafts- und Lebensweisen in der StadtRegion München zu fördern und
- erforderliche Entwicklungsprozesse anzustoßen und zu begleiten

AKTUELLE THEMEN VON BenE MÜNCHEN

1. Ökologische Nachhaltigkeit
(Klima, Energie, Mobilität)

2. Wirtschaftliche Nachhaltigkeit
(Gesellschaftliche Verantwortung von Unternehmen, nachhaltiger Konsum)

3. Soziale Nachhaltigkeit
(Migration, interkulturelles Leben)

AKTUELLE PROJEKTE VON BenE MÜNCHEN

1. GenE - Gestaltungskompetenzen für eine nachhaltige Entwicklung
Ausbildung von Moderatoren (vernetztes Denken, Gestaltlernen) zur kompetenzorientierten Unterstützung von Bildungseinrichtungen und anderen Organisationen
2. WenE - Wirtschaftskompetenzen für eine nachhaltige Entwicklung
Zertifizierte Weiterbildung für Akteure in Unternehmen
3. KenE - Kinder für eine nachhaltige Entwicklung
Ausbildung von Moderatoren zur Beratung und Unterstützung von Schulen zur Durchführung von Projektunterricht, Planspielen usw.

BenE HM

Seit 2005: Mitwirkung bei der Gründung von BenE:
Kollegen Mader, Ziegler, Mutz

2007: Hochschule München wird Gründungsmitglied
Kollegen Mader und Ziegler vertreten die HM im Managementkreis
Kollege Mutz wird in den Vorstand von BenE München gewählt

2008: Die Fakultäten der HM werden gebeten, BenE-Beauftragte zu
benennen → regelmäßige Treffen der BenE-Beauftragten der
Fakultäten mit dem Vorstand von BenE München

2008: Durchführung von fakultätsübergreifenden Summer Schools
mit Planspiel zur nachhaltigen Entwicklung

BenE HM

PLANUNGEN

- Fakultätsübergreifende Ringvorlesungen (auch für die Öffentlichkeit)
- Übernahme des Themas in das AW-Angebot
- Weitere Summer Schools
- Wettbewerbe Studien- und Abschlußarbeiten
- Nachhaltiges Beschaffungswesen und Energieversorgung an der HM
- “Woche der Zukunft”
- Angestrebt: Auszeichnung der Hochschule durch die UNESCO



ACKNOWLEDGED BY



UNITED NATIONS
UNIVERSITY