



Wirtschaftsinformatik



Motivation

Zentrales Ziel der Wirtschaftsinformatik ist, administrative und betriebswirtschaftliche Aufgaben in Unternehmen sowie in der Verwaltung durch Informationstechnik effizient zu unterstützen. Da die Informatik heute beinahe jeden betrieblichen Teilbereich durchdringt, hat die Wirtschaftsinformatik eine sehr wichtige und zentrale Funktion in Unternehmen und Verwaltung.

Sie ist gekennzeichnet von einem hohen Grad an Interdisziplinarität, das heißt von der Integration von Betriebswirtschaft und Informatik. Dieses spiegelt sich in den Anforderungen an WirtschaftsinformatikerInnen wider. WirtschaftsinformatikerInnen müssen gleichermaßen in beiden Gebieten zu Hause sein, beide Sprachen – Informatik und Betriebswirtschaft – sprechen, um erfolgreich ihre «Dolmetscherfunktion» im Unternehmen wahrnehmen zu können.

Daher wird der Studiengang Wirtschaftsinformatik von zwei spezialisierten Fakultäten getragen, der Fakultät für Betriebswirtschaft und der Fakultät für Informatik und Mathematik der Hochschule München. Nur so können die Studierenden die betriebswirtschaftliche und die informationstechnische «Denke» in Reinform erleben. Ein umfassender und intensiver integrativer Teil im Studium führt diese Welten zu einer zusammen und bereitet bestens auf das Berufsleben als WirtschaftsinformatikerIn vor.

Studium

Der Studiengang Wirtschaftsinformatik befähigt die AbsolventInnen dazu, betriebliche Informationssysteme zu entwickeln, in Unternehmen einzuführen und zu betreuen. Dazu wird im Studium sattelfestes betriebswirtschaftliches und informationstechnisches Können vermittelt.

Großer Nachdruck wird auf die Integration von Betriebswirtschaft und Informatik gelegt. Das Studium umfasst fundierte theoretische Grundlagen, auf deren Basis aufbauend besonderer Wert auf die praktische Anwendung der Wirtschaftsinformatik in der Industrie und der Verwaltung gelegt wird. Damit wird ein optimaler Ausgangspunkt für eine erfolgreiche und interessante berufliche Karriere geschaffen.

Die Qualität des Studienganges wurde durch seine Akkreditierung im Jahre 2005 bestätigt.

Studienablauf

Siebensemestriger Studiengang: Sechs theoretische und ein praktisches Semester (5. Semester), das bei einem Unternehmen abgeleistet wird.

Akademischer Grad

Bachelor of Science, B.Sc.

Aussichten

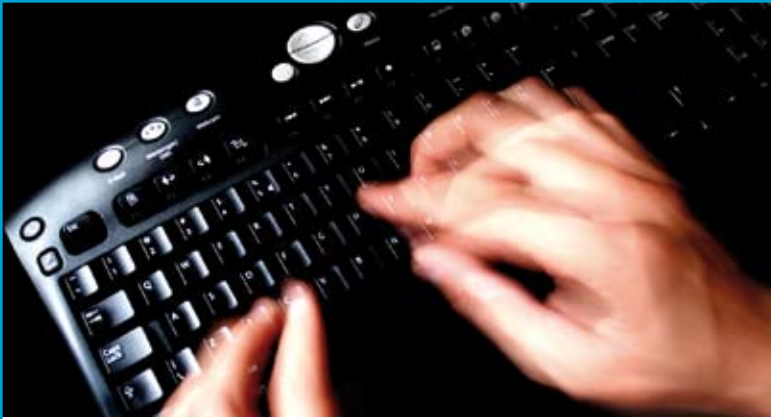
Da WirtschaftsinformatikerInnen über fundierte betriebswirtschaftliche und informationstechnische Kenntnisse verfügen, eröffnen sich ihnen breite Einsatzgebiete in Unternehmen und Verwaltung. Neben klassischen Aufgabenbereichen als KoordinatorIn und MittlerIn zwischen Betriebswirtschaft und Informatik, werden WirtschaftsinformatikerInnen auch gerne in rein betriebswirtschaftlichen oder informationstechnischen Bereichen eingesetzt.

Typische Berufsfelder sind beispielsweise:

- **Betriebliche Aufgaben:**
Organisationsentwicklung, Erstellung von betriebswirtschaftlichen Fachkonzepten
- **Informatik-Aufgaben:**
IT-Anwendungsentwicklung und Management; Projektierung, Entwicklung und Steuerung von Informationstechnologie
- **Integrative Aufgaben:**
Koordination und Zusammenführung von Betriebswirtschaft und Informatik

Fachliche Weiterbildungsmöglichkeiten

Der Abschluss B.Sc. ist Voraussetzung für ein anschließendes Studium zum Master of Science (M.Sc.). Der weiterführende M.Sc. Wirtschaftsinformatik berechtigt zur Zulassung zum höheren Dienst im öffentlichen Sektor sowie zur Aufnahme eines Promotionsstudiums.



Voraussetzungen

Begabung und Interesse an Betriebswirtschaft, Informatik, Mathematik, logisches und abstraktes Denkvermögen sowie Teamfähigkeit

Sie haben

- Fachhochschulreife oder
 - Fachgebundene Hochschulreife oder
 - Allgemeine Hochschulreife
- ... dann steht einem Studium an der Hochschule München nichts mehr im Wege. Kommen Sie zu uns!

Über etwaige weitere Zulassungsvoraussetzungen (z. B. Numerus Clausus, Vorpraktikum oder Eignungsverfahren) informiert Sie die Hochschule München.

Wichtige Termine

Studienbeginn im Bachelorstudiengang ist in der Regel nur zum Wintersemester möglich.

Die **Anmeldung** für das Wintersemester erfolgt vom 2. Mai bis 15. Juni des laufenden Jahres (für das Sommersemester vom 15. November bis 15. Januar).

Bewerbungsunterlagen erhalten Sie über das Internet: www.hm.edu

Kontakt und Information

Anschrift **Hochschule München**
University of Applied Sciences - München
Lothstraße 34, 80335 München

Internet **www.hm.edu**

Beratung Lothstraße 34, 80335 München
Telefon: 089 1265-1121
Sprechstunden siehe Internet

Immatrikulation Lothstraße 34, 80335 München
Telefon: 089 1265-1276, -1304, -1164

Träger des Studienganges **Gemeinsame Kommission für den Studiengang Wirtschaftsinformatik an der Hochschule München**
gemko@cs.hm.edu

Beteiligte Fakultäten **Fakultät für Informatik und Mathematik**
Lothstrasse 64, 80335 München
sek-fko7@hm.edu
www.cs.hm.edu

Fakultät für Betriebswirtschaft
Am Stadtpark 20, 81243 München
www.bw.fh-muenchen.de

Fachstudienberatung Kontakt siehe Internet:
www.cs.hm.edu

