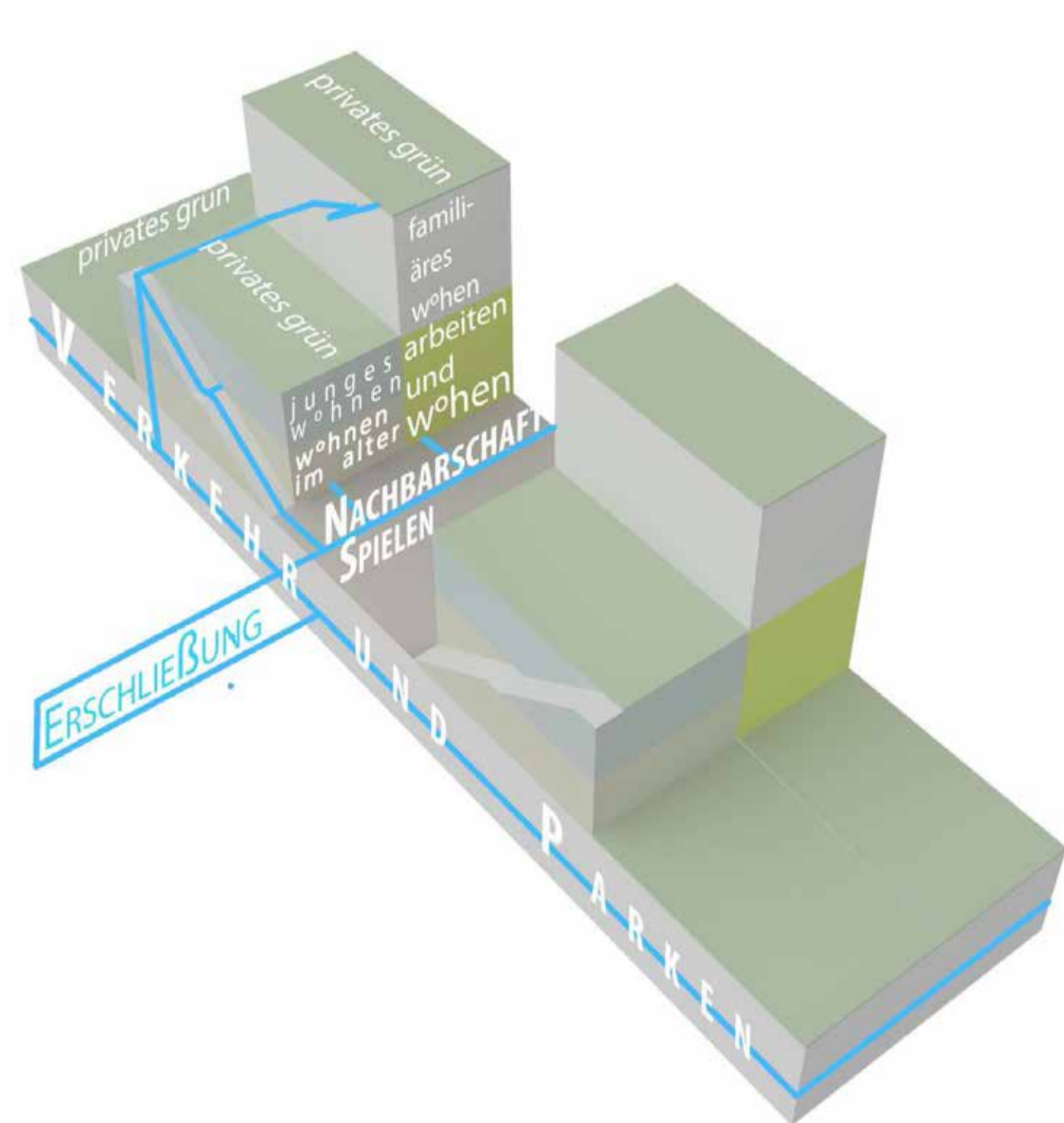


Urban Village - Projektidee Ein Stadtquartier mit dörflichem Charakter



Mehr Natur gefällig? Wir schaffen ein Stadtquartier mit dörflichem Charakter!

Das Urban Village ist die Antwort auf den gegenwärtigen demografischen Wandel. Ziel ist es, eine Fusion aus flexiblem Wohnen und Arbeiten, eine quantitativ hochwertige städtische Verdichtung und eine familiäre, städtische Nachbarschaft zu erschaffen.



Flexibilität

Flexible Wohneinheiten, die je nach Lebenssituation **vergrößert** oder **verkleinert** werden können.

Familiäres wohnen & arbeiten

Durch die Nähe zum Gewerbe im Münchner Norden verkürzen sich die Arbeitswege.

Nachbarschaft

Die Mischung der Gesellschaftsschichten auf öffentlichen Plätzen, sowie bei nachbarschaftlichen Veranstaltungen lässt einen dörflichen Flair entstehen. Wir wollen keine anonymen Stadthöhlen bauen, sondern eine städtische Nachbarschaft erschaffen.

Identität – „Heimat“

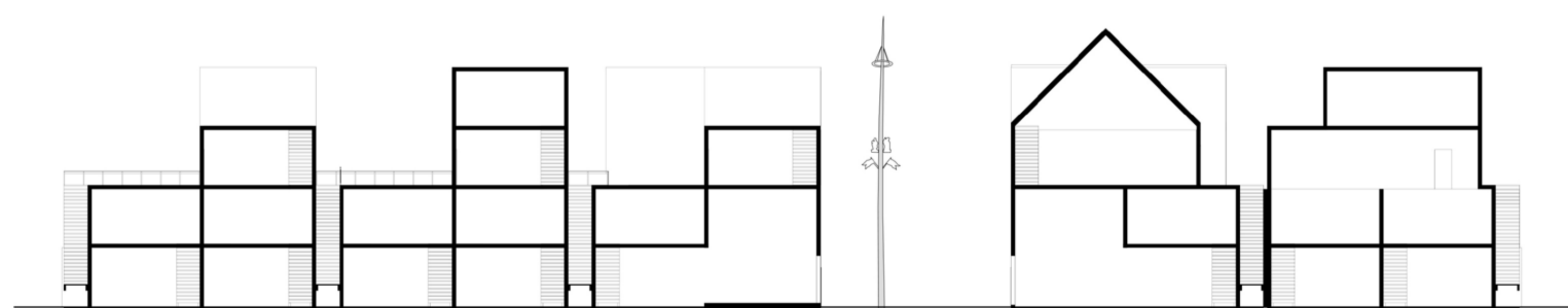
In unserem Konzept sollen nicht identische Wohneinheiten aneinandergereiht werden. Vielmehr können die Fassaden von den Bewohnern selbst und individuell gestaltet werden. Das führt zu einem einzigartigen Äußeren und erzeugt bei den Bewohnern ein Gefühl von Heimat.

Private & öffentliche Grünflächen & Plätze

Die meisten Wohneinheiten verfügen über eine eigene Grünfläche mit direktem Zugang. Öffentliche Grünflächen werden sinnvoll gestaltet und dienen als Orte der Zusammenkunft und des Austausches.

Jung & Alt

Flexibles wohnen – mit Jung und Alt.



Triple Bottom Line

Sozial

Aufgrund seiner Flexibilität bietet das Urban Village eine Unterkunft für Menschen jeden Alters. In Kombination mit geeigneten Förderungsmaßnahmen kann ein sozialer Ausgleich geschaffen werden. Ziel ist es, dass die Bewohner sich mit ihrem Viertel identifizieren können. Es soll nicht nur ein neues Wohngebiet, sondern eine "Heimat" geschaffen werden.

Ökologisch

Durch Verwendung von regenerativen Rohstoffen wird eine nachhaltige Bauweise gewährleistet. Mit Holzkonstruktionen, Hanfdämmung oder Gründächern werden die ökologischen Anforderungen an modernes Bauen erfüllt. Ebenfalls wird in der baulichen Realisierung auf umweltschädliche Elemente wie Aluminium verzichtet. Extensive Begrünung der Dächer sowie der Fassaden soll ein modernes und Gesundes Umfeld schaffen. Durch die Verbindung von Wohnen und Arbeiten kann der Pendlerverkehr verringert werden, was neben der Einsparung von CO2 Emissionen auch zur Reduzierung des Lärmpegels beiträgt.

Ökonomisch

Bei der Stadtentwicklung ist es wichtig nicht nur die Kosten des Baus, sondern auch die Kosten der Nutzung und des Rückbaus zu beachten. Anhand dieser Lebenszykluskosten zeigt sich sehr deutlich, dass nachhaltige Stadtquartiere einen enormen ökonomischen Mehrwert gegenüber konventionell geplanten Quartieren haben.

