

# Zugang zur Konsole einer virtuellen Maschine

über VMware (Web) vSphere Client

Diese Anleitung beschreibt, wie Sie einen Zugang zur Konsole Ihrer virtuellen Maschine im VMware-Cluster für Experimentierumgebungen der Fakultät für Informatik und Mathematik herstellen können.

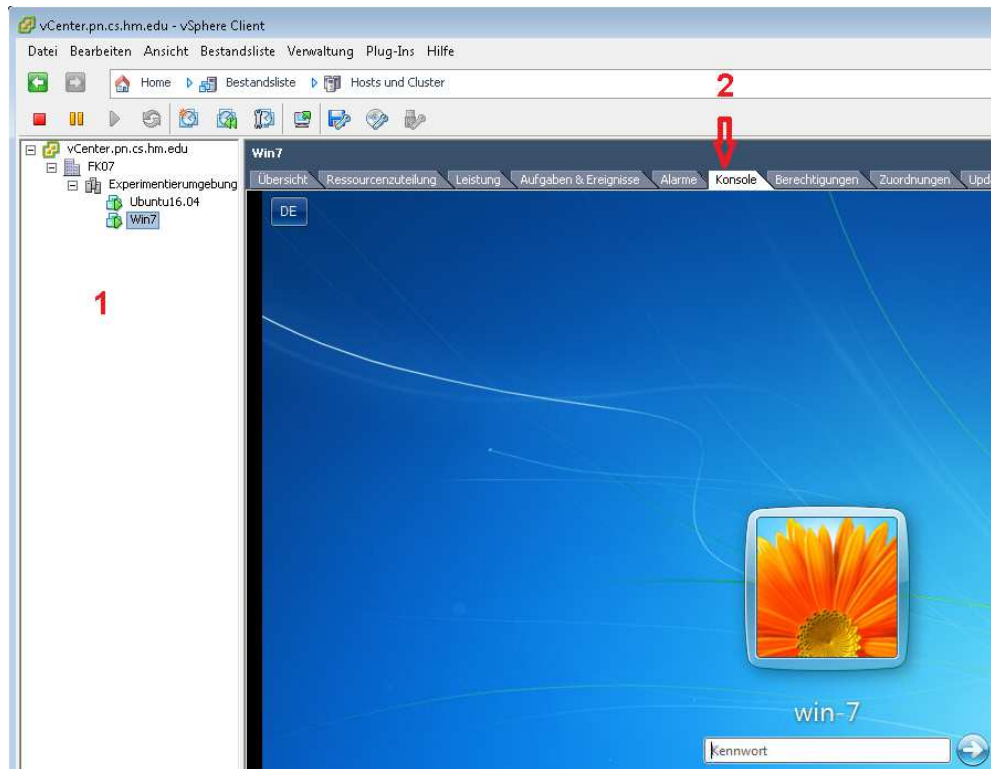
Auf die Konsole einer virtuellen Maschine kann man sowohl über den vSphere Client als auch über den Web-vSphere Client zugreifen.

## 1. Zugang über den vSphere-Client

1. Starten Sie den vSphere-Client.
2. Melden Sie sich mit Ihrer Fakultät-Kennung am vCenter-Server (**vcenter.pn.cs.hm.edu**) an:



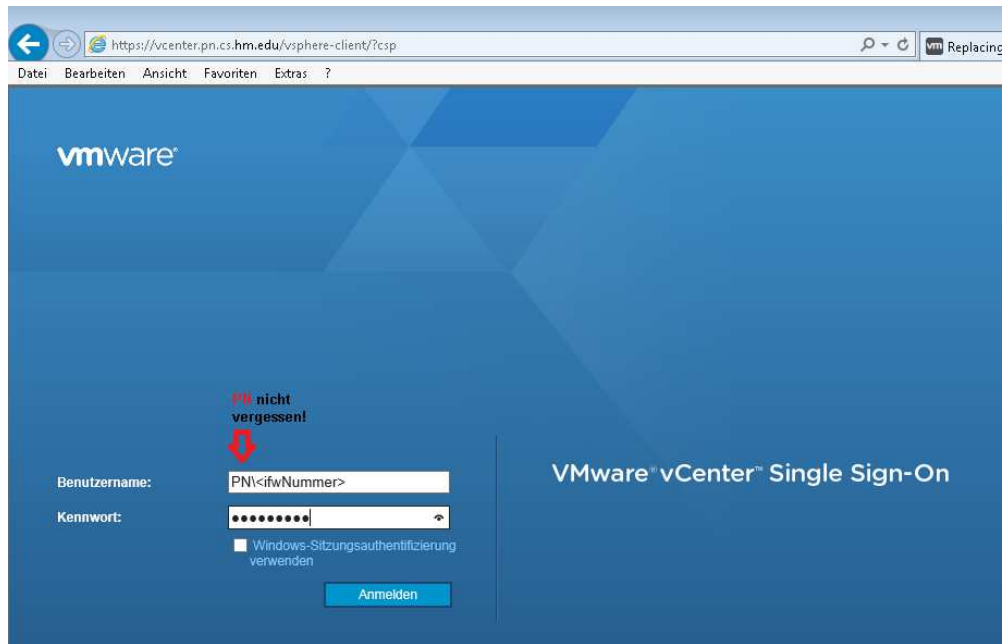
3. Klicken Sie im vSphere-Client in der linken Spalte auf **vCenter.pn.cs.hm.edu** und dann auf **FK07** (1 auf Screenshot).
4. Wählen Sie den Namen Ihrer virtuellen Maschine aus. Auf der rechten Seite im Menü wählen Sie die Option **Konsole** (2 auf Screenshot).



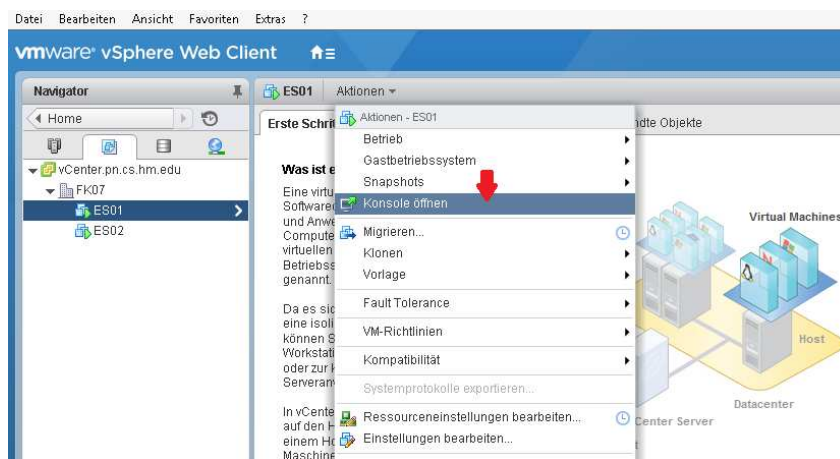
Für die Interaktion mit der virtuellen Maschinen über die Konsole, muss die Konsole als Eingabefenster aktiviert werden. Klicken Sie dafür mit der Maus einmal in den Konsolenbereich, nun werden Tastatureingaben und Mausbewegungen in die VM umgeleitet. Um die Umleitung wieder aufzuheben, drücken Sie gleichzeitig die Tasten Strg und Alt.

## 2. Zugang über den Web-vSphere Client

1. Rufen Sie die Website <https://vcenter.pn.cs.hm.edu/vsphere-client/?csp> auf.
2. Melden Sie sich mit Ihrer Fakultät-Kennung am vCenter-Server (**vcenter.pn.cs.hm.edu**) an:



3. Klicken Sie im Web-vSphere Client in der linken Spalte auf die Option **Home** und danach auf der rechten Seite im Menü **Bestandsliste** auf **VMs und Vorlagen**.
4. Wählen Sie den Namen Ihrer virtuellen Maschine aus. Auf der rechten Seite, aus dem Dropdown-Menü **Aktionen**, wählen Sie die Option **Konsole öffnen**.



Die Software-Anforderungen für den Web vSphere Client finden Sie hier:

<https://pubs.vmware.com/vsphere60/index.jsp?topic=%2Fcom.vmware.vsphere.install.doc%2FGUID-F6D456D7-C559-439D-8F34-4FCF533B7B42.html>

Ansprechpartnerin bei technischen Problemen:

Frau Leniuska Alvarado-Matthes, [alvarado@hm.edu](mailto:alvarado@hm.edu), 089-1265-3768