

## „...und was denkst du?“

Eine Compliance Sensitivitätsstudie unter Studierenden der Hochschule München

### Unsere Definition

„Der Begriff Compliance (bzw. Regeltreue) steht für die Einhaltung von gesetzlichen Bestimmungen, regulatorischer Standards und Erfüllung weiterer, wesentlicher und in der Regel vom Unternehmen selbst gesetzter ethischer Standards und Anforderung.“ \*

Beispiele: Anti-Korruptions-Richtlinien, Anti-Bestechungs-Richtlinien, Regelungen zu Kundengeschenke, etc.

\* Definition nach Eberhard Krüger

## Die Entwicklung von Compliance in den letzten Jahren

- In den letzten fünf Jahren unaufhaltsamer Trend bei der Neueinführungen von Compliance-Programmen in Unternehmen
- Vorläufer dieser Präventionsprogramme gab es bereits in den Neunzigern
- Seit 2011 weitere überaus starke Zunahme bei der Implementierung von Compliance-Programmen
- Im Sommer 2013 gaben drei von vier Unternehmen an, ein Compliance-Programm eingeführt zu haben

13.02.2013

„... und was denkst du?“  
Eine Compliance Sensitivitätsstudie unter Studierenden der Hochschule München

### Umfrage zum Thema: Compliance



Bereite je Frage nur 1 Kreuz für die am ehesten zutreffende Aussage machen.

#### Persönliche Angaben

Alter:  
 18-21    22-25    26-30    >31

Geschlecht:  
 männlich    weiblich

Fakultät:  
 \_\_\_\_\_

Studienabschnitt:  
 Bachelor    Grundstudium   oder    Hauptstudium  
 Master

Hast du bereits praktische Erfahrung?  
 (Praktikum im Rahmen des Studiums, Werkstudententätigkeit oder Ausbildung)  
 Ja    Nein

#### Compliance

##### Was ist Compliance?

Definition: „Der Begriff Compliance (bzw. Regelkreis) steht für die Einhaltung von gesetzlichen Bestimmungen, regulatorischer Standards und Erfüllung weiterer, gesetzlicher und in der Regel vom Unternehmen selbst gesetzter ethischer Standards und Anforderungen.“

Beispiele: Anti-Korruptions-Richtlinien, Anti-Diskriminierungs-Richtlinien, Regelungen zu Kundenbeschwerden, etc.

1. Hast du dich schon mal mit dem Thema Compliance befasst?  
 Ja    Nein    Begriff ist mir unbekannt

2. Hast du bereits persönliche Erfahrungen mit Verstößen gegen Compliance-Richtlinien gemacht?  
 Keine Erfahrungen    In Medien mitverfolgt  
 selbst Zeuge gewesen    selbst beteiligt gewesen  
 Sonstiges \_\_\_\_\_

Seite 1 von 2

##### 3. Welche Folgen hat deiner Meinung nach die Missachtung von Compliance-Richtlinien?

Berufliche Folgen: \_\_\_\_\_  
 Persönliche Folgen: \_\_\_\_\_

##### 4. Glaubst du, dass das Arbeitsumfeld Einfluss auf dein persönliches Compliance-Verhalten hat?

Sehr großen Einfluss    großen Einfluss  
 wenig Einfluss    sehr wenig Einfluss    keinen Einfluss

##### 5. Was erwartest du von deinem zukünftigen Arbeitgeber in Bezug auf Compliance?

Regelungen, die unterschrieben werden müssen    Informationen im Internet  
 Compliance-Baufragen    einmalige Schulung    regelmäßige Schulungen  
 Sonstiges \_\_\_\_\_

##### 6. Wie wichtig ist dir, dass dein zukünftiger Arbeitgeber Compliance-Richtlinien einhält?

sehr wichtig    wichtig    weniger wichtig    nicht wichtig

##### 7. Wie würdest du reagieren, wenn in deinem Unternehmen jemand gegen Compliance-Regeln verstößt?

\_\_\_\_\_

##### 8. Erwartest du von der Hochschule über das Thema Compliance aufgeklärt zu werden?

Ja, im Rahmen der Vorlesungen    Ja, als freiwillige Veranstaltungen  
 Nein

Seite 2 von 2

13.02.2013

„... und was denkst du?“  
Eine Compliance Sensitivitätsstudie unter Studierenden der Hochschule München

## Demografische Daten der Befragten



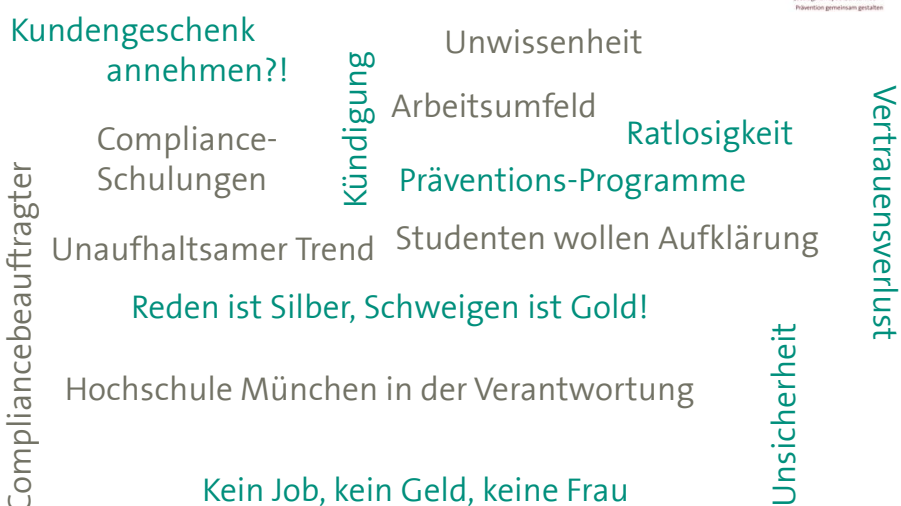
- 500 verteilte Fragebögen mit einer Rücklaufquote von 91 %
- 54 % weibliche und 46 % männliche Befragte
- 82 % wiesen bereits Praxiserfahrung vor

"... und was denkst du?"

13.02.2013

Eine Compliance Sensitivitätsstudie unter Studierenden der Hochschule München

## Moralische Verpflichtung zum Petzen



"... und was denkst du?"

13.02.2013

Eine Compliance Sensitivitätsstudie unter Studierenden der Hochschule München

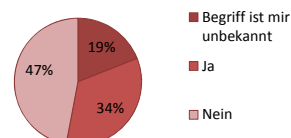
## Trotz Praxiserfahrung dominiert die Unwissenheit



### „Hast du dich schon mal mit dem Thema Compliance befasst?“

- 66 % der Befragten ist der Begriff „Compliance“ unbekannt oder sie haben sich mit dem Thema noch nicht befasst.
- Von diesen 66 % haben jedoch bereits 76 % Praxiserfahrung im Rahmen eines Hochschulpraktikums, einer Ausbildung oder einer Werkstudententätigkeit gesammelt.

#### Kennt man "Compliance" überhaupt?



→ Compliance-Sensibilisierung seitens der Unternehmen bereits in der Anfangsphase einer beruflichen Karrierelaufbahn notwendig!  
Auch die Hochschule ist in der Verantwortung!

"... und was denkst du?"

13.02.2013

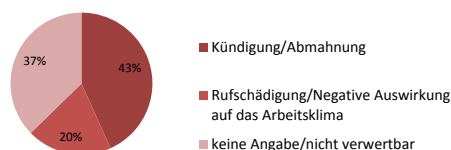
Eine Compliance Sensitivitätsstudie unter Studierenden der Hochschule München

## Folgen von Missachtung werden drastisch unterschätzt



Mehr als die Hälfte der Studenten der Hochschule München sind sich der Schwere der beruflichen Folgen bei einem Verstoß gegen Compliance-Richtlinien nicht ausreichend bewusst.

#### Einschätzung der beruflichen Folgen



Mehr als ein Drittel sind der Meinung, dass beispielsweise Korruption lediglich Gewissenskonflikte und Ansehens- bzw. Vertrauensverluste nach sich ziehen.

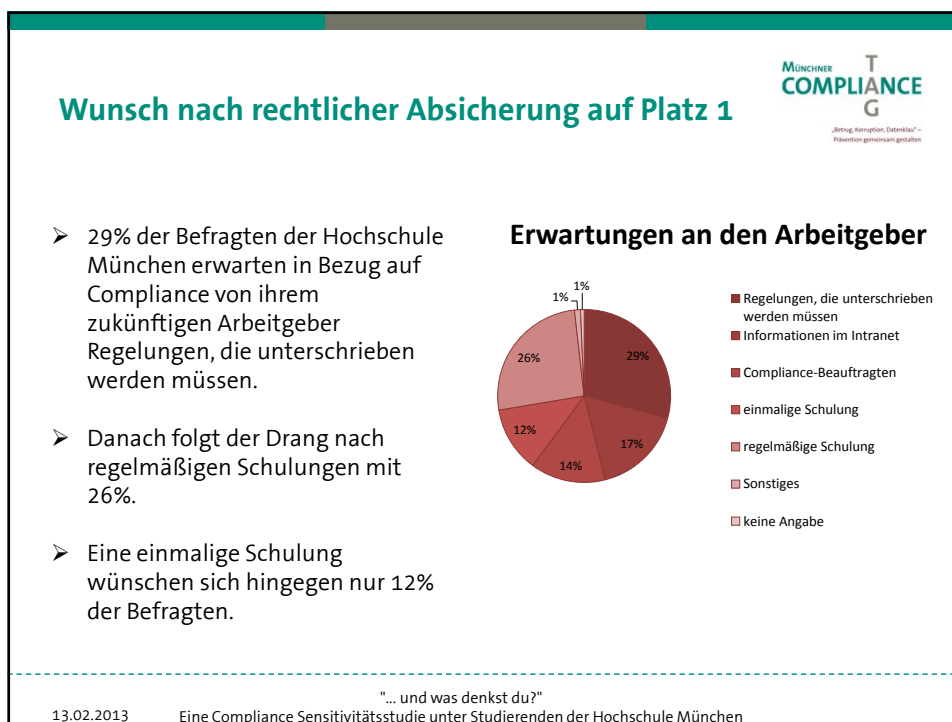
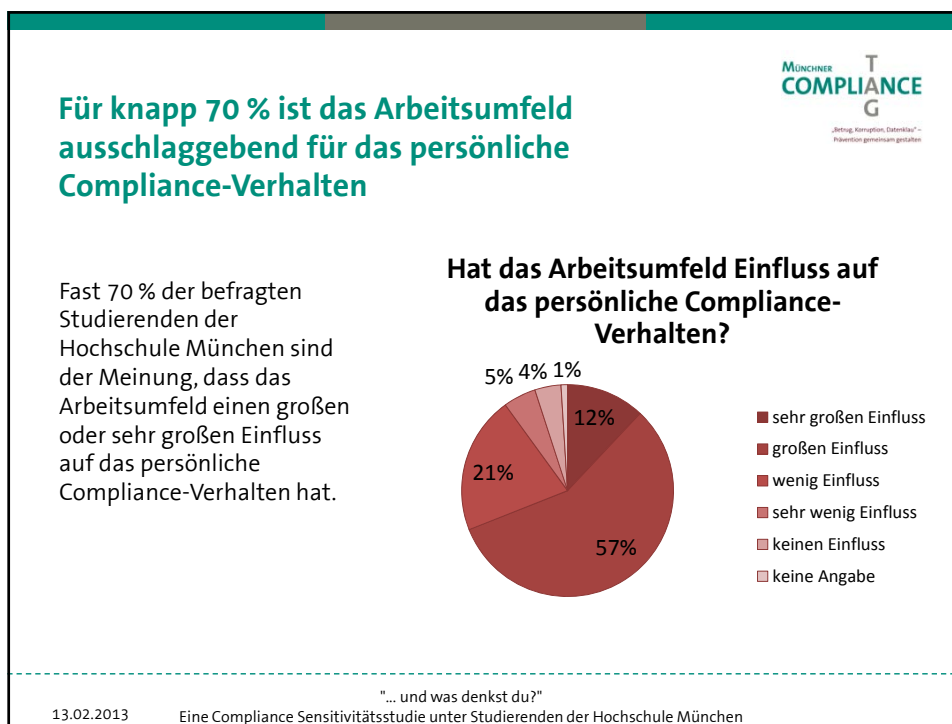
#### Einschätzung der persönlichen Folgen



"... und was denkst du?"

13.02.2013

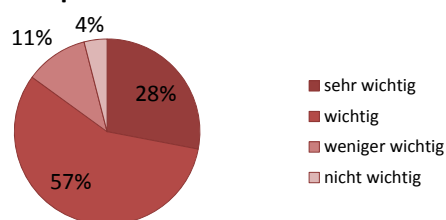
Eine Compliance Sensitivitätsstudie unter Studierenden der Hochschule München



## Unternehmen aufgepasst: Compliance-Richtlinien einhalten!

- Dem Großteil der Studierenden ist es wichtig, dass der zukünftige Arbeitgeber Compliance Richtlinien einhält.
- 28% stimmten sogar mit "sehr wichtig"

### Wie wichtig ist den Studierenden, dass der zukünftige Arbeitgeber Compliance-Richtlinien einhält?



"... und was denkst du?"

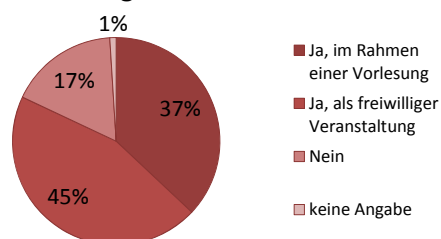
13.02.2013

Eine Compliance Sensitivitätsstudie unter Studierenden der Hochschule München

## Hochschule München in der Verantwortung

- Insgesamt 82 % der befragten Studierenden fordern eine aktive Aufklärung über das Thema Compliance im Rahmen einer Vorlesung bzw. einer freiwilligen Veranstaltung.
- Lediglich 17 % lehnten dies ab.

### Aufklärung durch die Hochschule



"... und was denkst du?"

13.02.2013

Eine Compliance Sensitivitätsstudie unter Studierenden der Hochschule München

## Unser Fazit



**Sowohl an der Hochschule, als auch in der Praxis  
sind Sensibilisierungsmaßnahmen in Bezug auf  
Compliance dringend erforderlich!**

Dabei kann die Polizei unterstützend wirken, in dem  
sie ihr Fachwissen den Unternehmen und der  
Hochschule zur Verfügung stellt.

"... und was denkst du?"

13.02.2013

Eine Compliance Sensitivitätsstudie unter Studierenden der Hochschule München



**Vielen Dank für die Aufmerksamkeit!**

**Ihr Evaluationsteam**

Maria Forstner, Valentina Müller, Hannah Sassnink, Verena Schaupp,  
Kathrin Schmeiser, Jacqueline Seifert, Anton Sholtmir, Julia Stern

"... und was denkst du?"

13.02.2013

Eine Compliance Sensitivitätsstudie unter Studierenden der Hochschule München