

So wird's gemacht: Einrichten des Cisco VPN-Clients

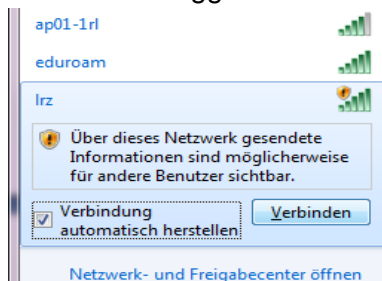
Um das WLAN nutzen zu können, muss Ihr Endgerät über eine aktive WLAN-Karte verfügen.

Verbindung mit dem WLAN herstellen (Windows 7 / Vista)

- Klicken Sie mit der linken Maustaste auf des Netzwerksymbol neben der Systemuhr.




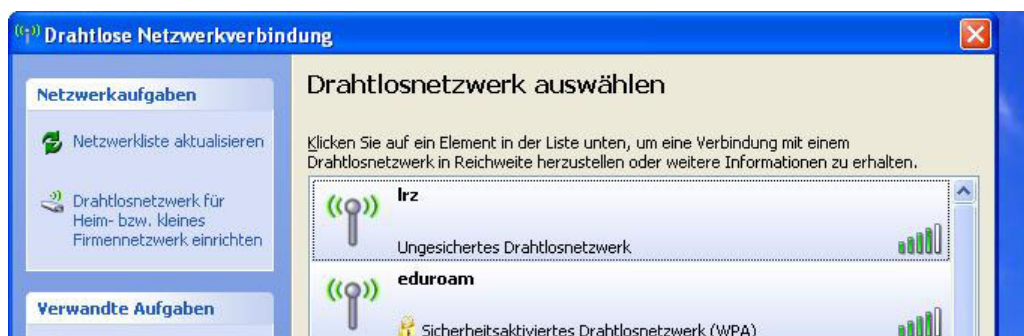
- Unter Drahtlosnetzwerkverbindung „**eduroam**“ anklicken und „**Verbinden**“ auswählen. Soll die Verbindung automatisch aufgebaut werden, so aktivieren Sie zusätzlich die entsprechende Option. Wählen Sie als Standorttyp „**Öffentliches Netzwerk**“.
- Das System verlangt nun Ihre Nutzerdaten. Tragen Sie bei *Username* IHREN **[Nutzername]@hm.edu** und Ihr Passwort ein. Beachten Sie den Anhang **@hm.edu**. Die anschließend ggf. auftretende Warnung bestätigen Sie mit einem Klick auf „**Ignorieren**“.



- **Diese Verbindung reicht für normales Surfen im Internet aus.** Für spezielle Dienste der Hochschule München, wie der Onlinerecherche oder das Lesen von elektronischen Büchern über die Bibliothek wird ein zusätzlicher VPN-Client benötigt. Eine entsprechende Anleitung finden Sie auf der nächsten Seite.

Verbindung mit dem W-LAN herstellen (Windows XP)

- Doppelklicken Sie im Feld links neben der Systemuhr auf das WLAN-Symbol 
- Wählen Sie im darauffolgenden Fenster das WLAN **LRZ** aus und klicken Sie auf **Verbinden**.



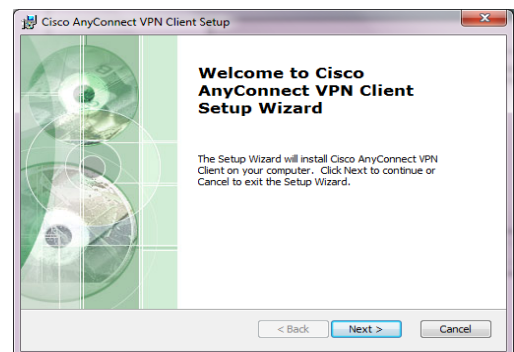
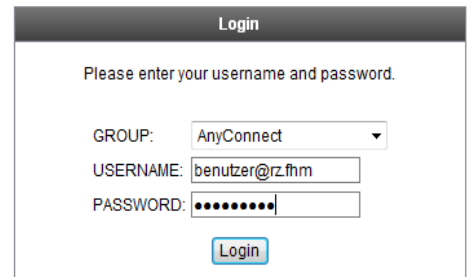
- Bestätigen Sie die Sicherheitsfrage mit **Trotzdem verbinden**.
- Die Verbindung ist erfolgreich hergestellt sobald ein entsprechender Eintrag neben dem WLAN **LRZ** angezeigt wird.



- Sie können nun mit dem Download des Clients (nächste Seite) fortfahren.

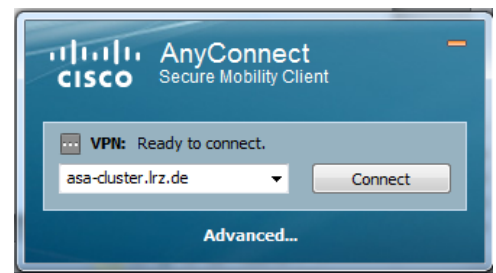
Einrichtung von Cisco AnyConnect Client für Windows 7

- Nach dem Sie die Verbindung mit dem Internet hergestellt haben, öffnen Sie Ihren Browser z.B. *Firefox* oder *Internet Explorer* und geben in der Adressleiste <https://asa-cluster.lrz.de> (LRZ) ein. Anschließend sollte in Ihrer Browser dieser Login erscheinen. Tragen Sie bei *Username* IHREN **[Nutzername]@hm.edu** und Ihr Passwort ein. Beachten Sie den Anhang **@hm.edu**. Bestätigen Sie mit *Login*.
- Die Installation des Cisco AnyConnect sollte automatisch beginnen. Sollte dabei ein Fehler auftreten, so wird Ihnen ein manueller Download des Clients angeboten. Laden Sie diesen herunter und installieren Sie ihn.
 - Folgen Sie bei der manuellen Installation dem Assistenten und beenden Sie die Setup mit **Finish**.



Verwendung des Clients

- Klicken Sie auf *Start* → *Programme* → *Cisco* → *CiscoAnyConnect*
- Tragen bei *Connect to:* **asa-cluster.lrz.de** ein
- Drücken auf **Connect**.
- Tragen Sie als Nutzernamen wie **[Nutzername]@hm.edu** ein gefolgt von Ihrem Kennwort im Feld *Password*
- Klicken Sie auf **Connect**
- Nach wenigen Sekunden sollte sich der Client mit dem VPN verbunden haben. Sie erkennen dies an dem geschlossenen Vorhängeschloss neben Ihrer Systemuhr



Für manche Dienste wie der Onlinerecherche kann es nötig sein, bei der Anmeldung mit dem VPN-Client vor den Nutzernamen ein Ausrufezeichen (!) zu setzen (**![Nutzername]@hm.edu**). Dies sollte nur dann verwendet werden, wenn eine normale Verbindung nicht zu dem gewünschten Ergebnis führt.