

Für die Einrichtung eines Kontos mit Outlook 2010/2013 (= Verbinden des Outlook-Clients mit einem vorhandenen Exchange-Konto beim LRZ) rufen Sie zunächst die Systemsteuerung Ihres Rechners auf. In der Beschreibung wird angenommen, dass Sie bereits ein anderes E-Mail-Konto mit Outlook verbunden haben. In diesem Fall ist ein Profil eingerichtet. Falls noch kein Profil eingerichtet ist (Sie können dies über die auf der nächsten Seite gezeigte Maske (Abb. 2) überprüfen), richten Sie bitte zunächst ein Profil ein.

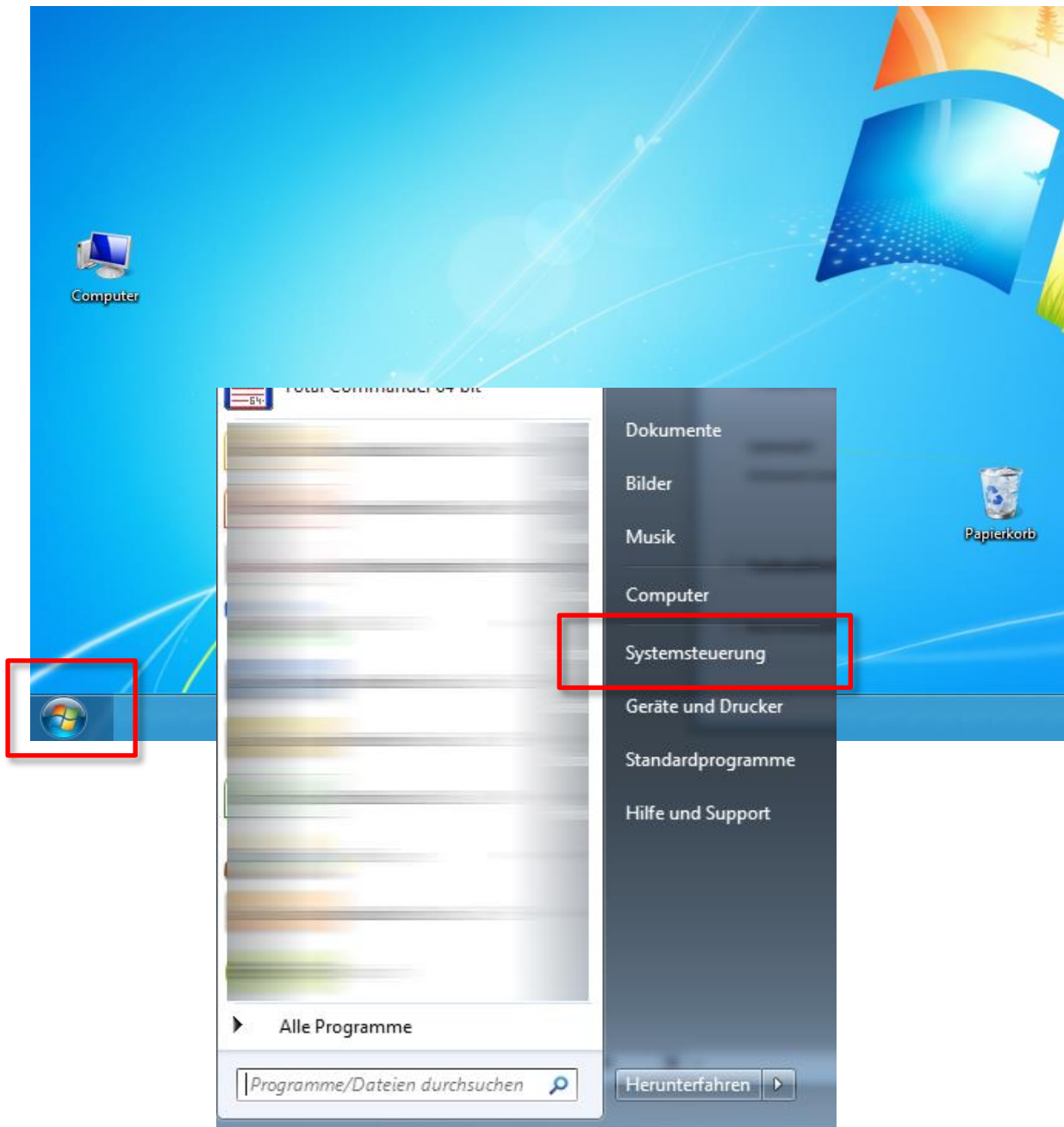


Abb. 1: Aufruf der Systemsteuerung

Einrichten eines Kontos mit Outlook 2010/2013

In der Systemsteuerung wählen Sie als Anzeige die Option <Kleine Symbole>.

Aus den angebotenen Funktionen wählen Sie die Funktion <E-Mail (32-Bit)> aus. Es erscheint folgendes Menü (Abb. 2):

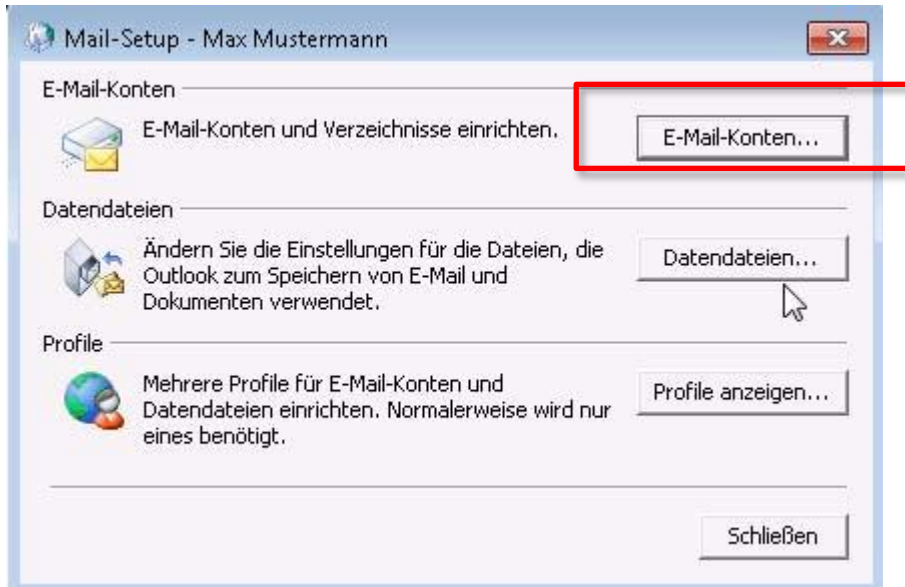


Abbildung 2: Mail-Setup

Klicken Sie auf <E-Mail-Konten>, es erscheint ein neues Eingabefenster „Kontoeinstellungen“ (Abb. 3).

Einrichten eines Kontos mit Outlook 2010/2013

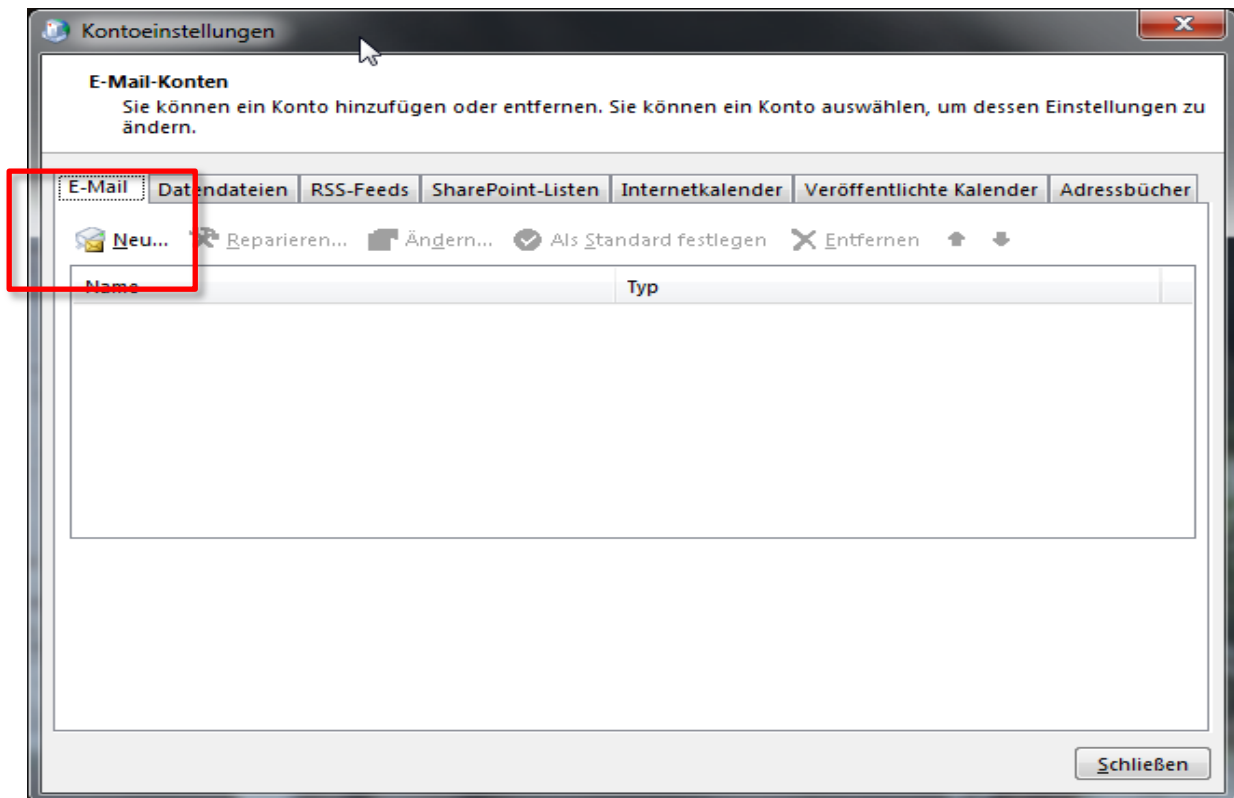


Abbildung 3: Kontoeinstellungen

Gehen Sie dann auf „neu“, dadurch öffnet sich ein Fenster „Konto hinzufügen“. Wählen Sie dort „E-Mail-Konto“ (Auswahl ist i. d. R. bereits voreingestellt).

Sollten Sie bereits ein Konto in Outlook angebunden haben so finden Sie den Namen und den Kontotyp im oben gezeigten Fenster. In diesem Fall werden Sie bei der Neuanlage eines weiteren Kontos nach dem gewünschten Dienst gefragt (siehe Abb. 4). Wählen Sie hier <E-Mail-Konto>.

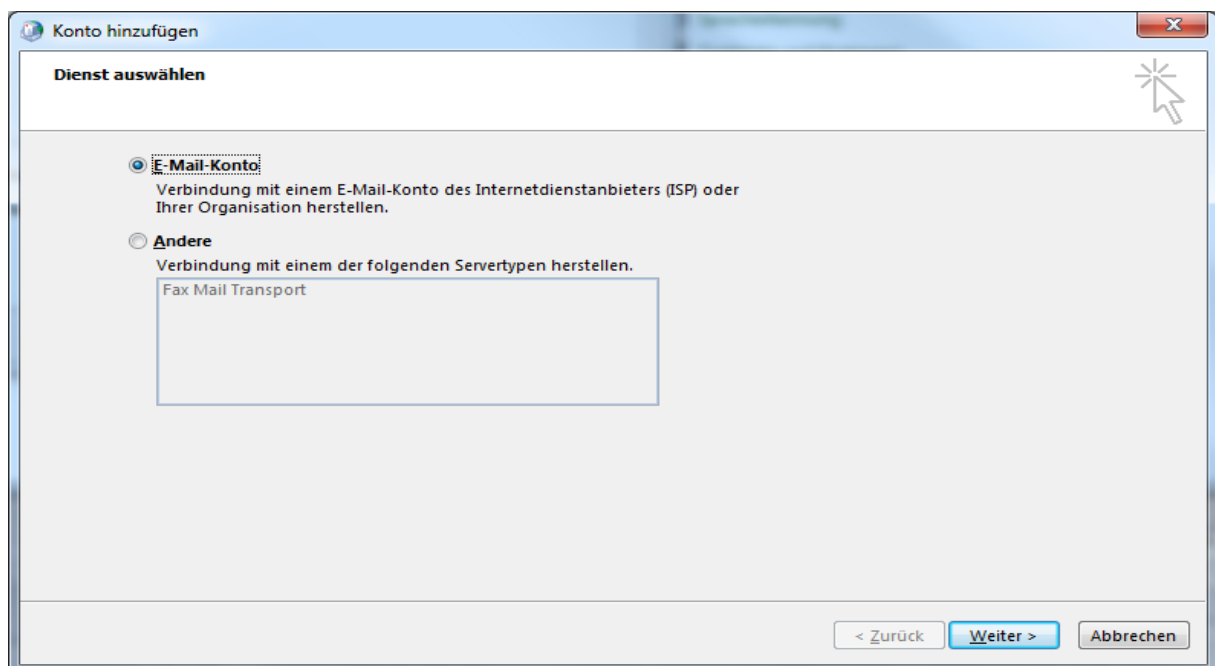


Abbildung 4: Dienst auswählen

Einrichten eines Kontos mit Outlook 2010/2013

Konto hinzufügen

Konto automatisch einrichten
Outlook kann Ihre E-Mail-Konten automatisch konfigurieren.

E-Mail-Konto

Ihr Name:
Beispiel: Heike Molnar

E-Mail-Adresse:
Beispiel: heike@contoso.com

Kennwort:

Kennwort erneut eingeben:

Geben Sie das Kennwort ein, das Sie vom Internetdienstanbieter erhalten haben.

Manuelle Konfiguration oder zusätzliche Servertypen

< Zurück Weiter > Abbrechen

Abbildung 5: Konto hinzufügen

Im Fenster „Konto hinzufügen (Abb. 5) geben Sie bitte Ihren Namen und Ihre E-Mail-Adresse ein. Die Felder für das Kennwort lassen Sie bitte frei.

Klicken Sie auf <Weiter>.

Sie müssen sich jetzt authentifizieren und sich dazu mit Ihrem Benutzernamen (ads\hm-Benutzername) und Ihrem Passwort anmelden. Sollte ein anderes Konto voreingestellt sein (wie in der Abb. 6), dann wählen Sie <Anderes Konto verwenden> und geben dort Ihren login-Namen ein (mit vorangestelltem <ads\hm->), wie in Abb. 7 gezeigt.

Einrichten eines Kontos mit Outlook 2010/2013

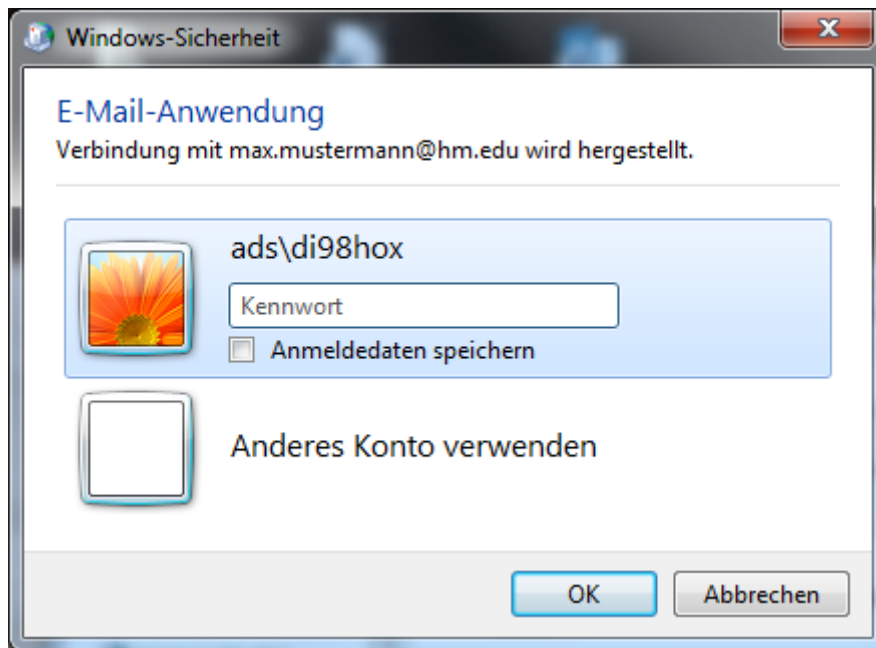


Abbildung 6: Benutzer-Authentifizierung

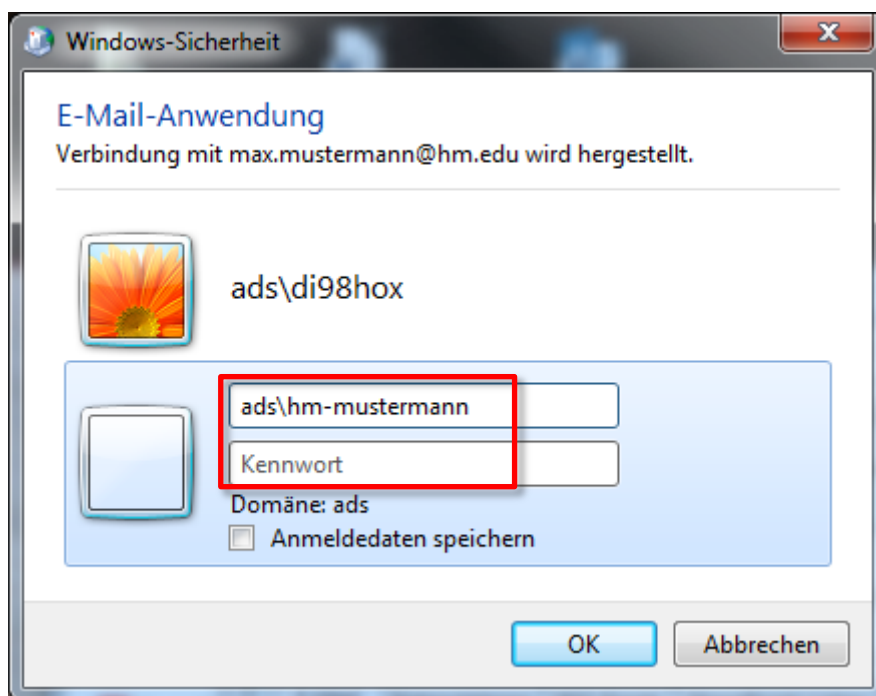


Abbildung 7: Anmeldung bei Exchange

Nach der Überprüfung der Anmeldedaten durch das System sehen Sie folgende Maske:

Einrichten eines Kontos mit Outlook 2010/2013

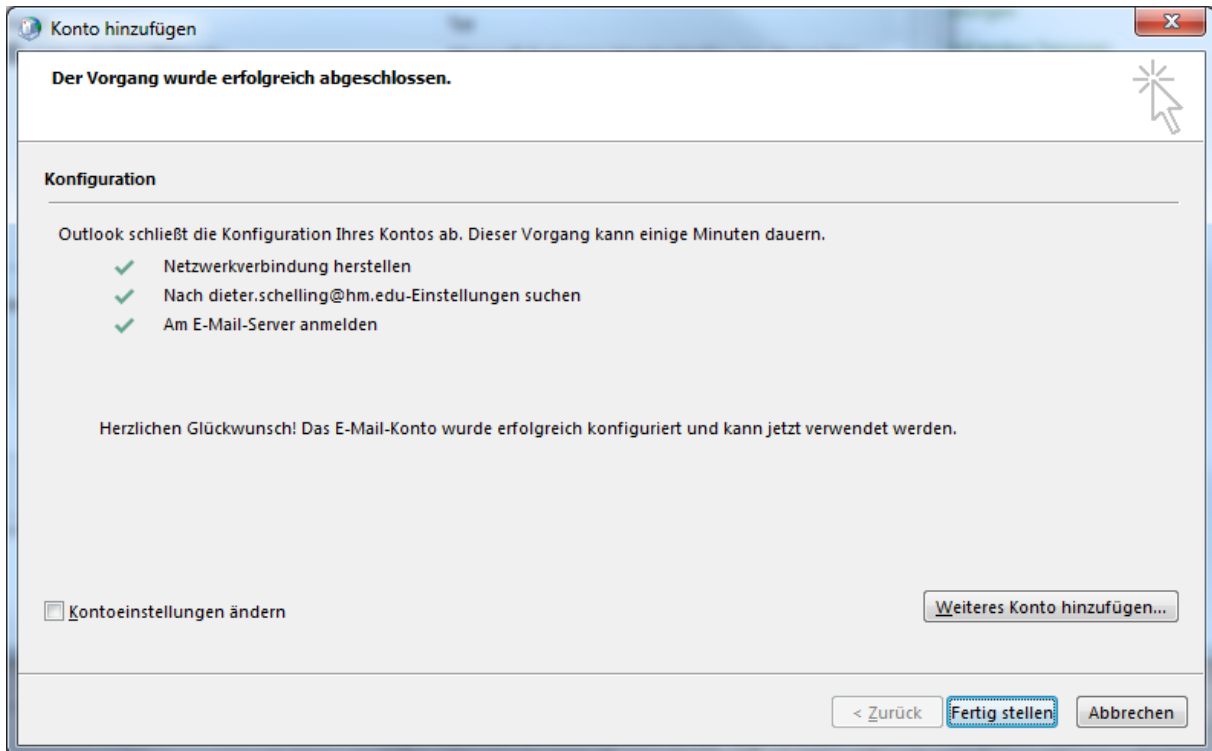


Abbildung 8: Abschlussbildschirm

Sie können jetzt wahlweise weitere Konten mit Outlook verbinden oder den Vorgang abschließen (durch Klick auf <Fertigstellen>).

Starten Sie Outlook und melden Sie sich dann mit Ihrem Benutzernamen (ads\hm-Benutzername) und Ihrem Passwort an.