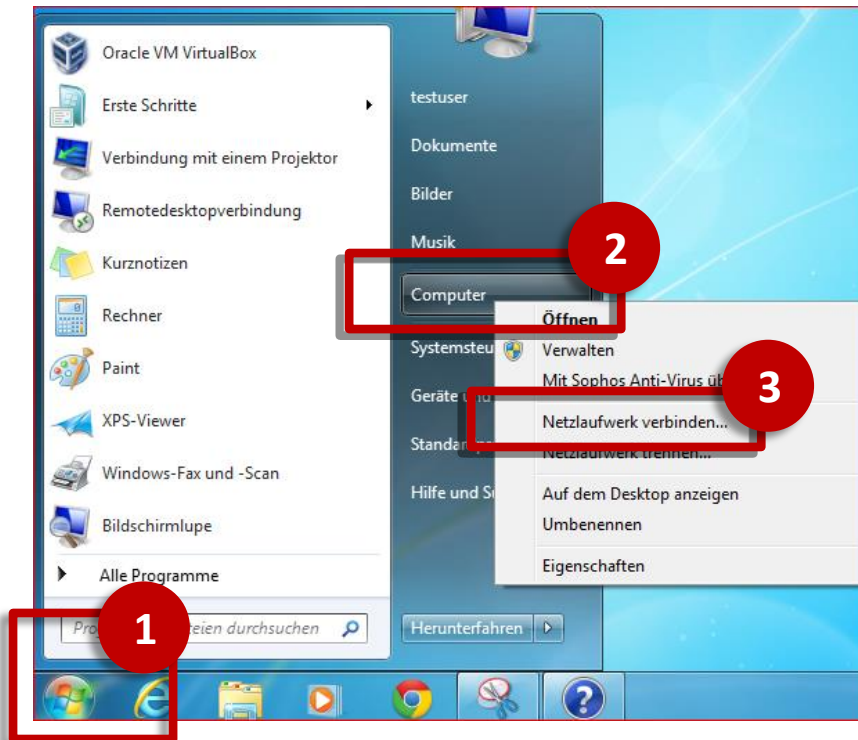


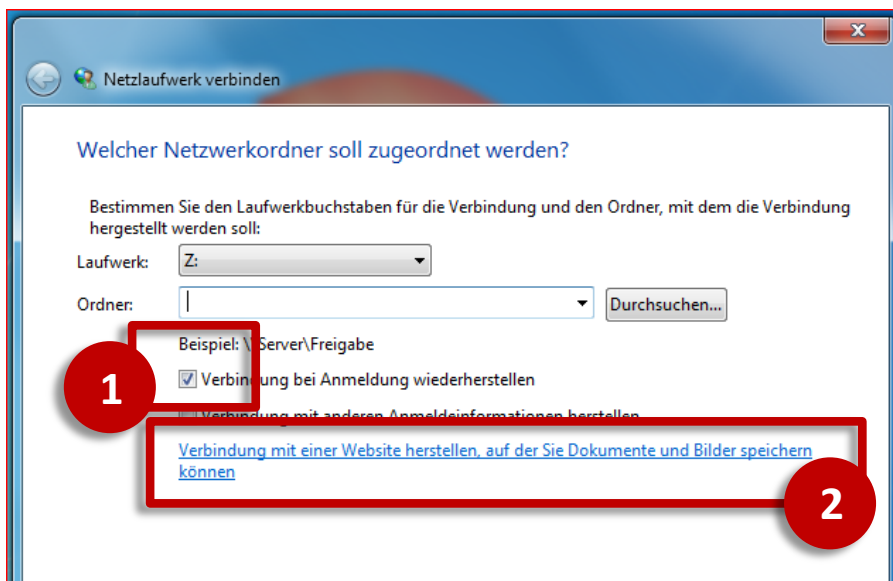
Einbinden als Laufwerk unter Windows 7

Start > rechte Maustaste Computer > Netzlaufwerk verbinden



Verbindung bei Anmeldung wiederherstellen ankreuzen

Verbindung mit einer Webseite herstellen, auf der Sie Dokumente und Bilder speichern können anklicken.



Es öffnet sich der Assistent. Diesen Dialog mit **Weiter** bestätigen

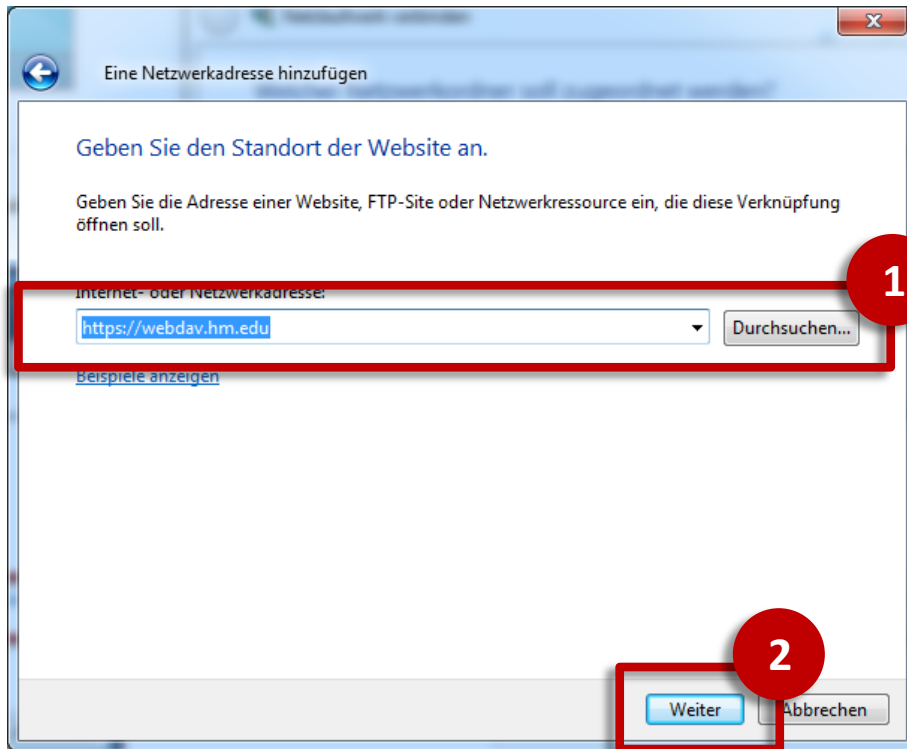
WebDAV/Einbinden als Laufwerk unter Windows 7

Die Adresse **https://webdav.hm.edu** eintragen

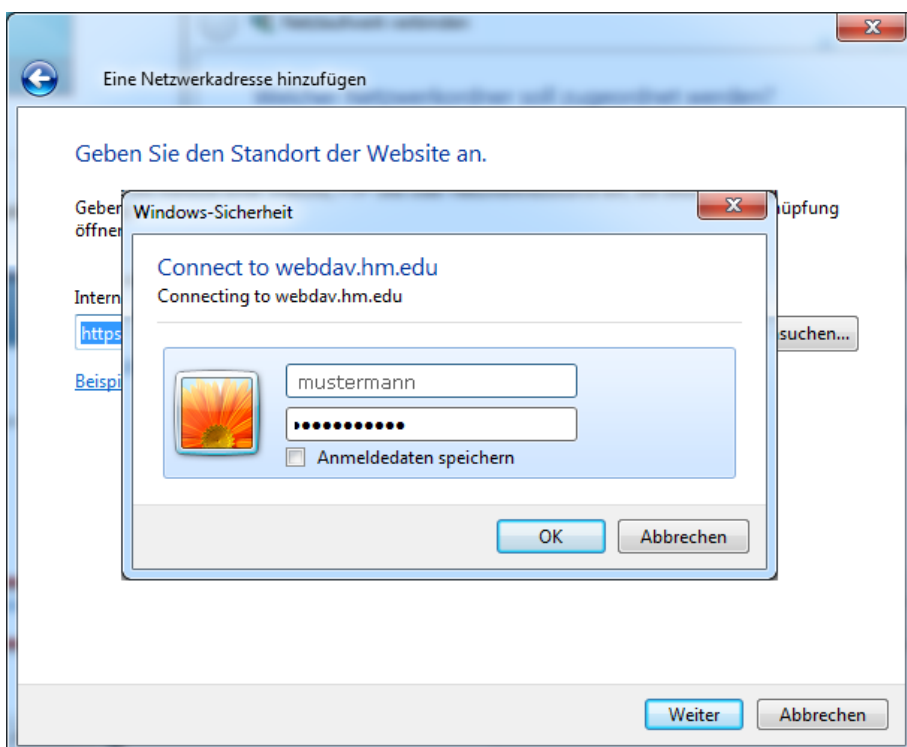
Wollen Sie ein Projektverzeichnis einbinden, lautet die Adresse

https://project.webdav.hm.edu/<projektname>

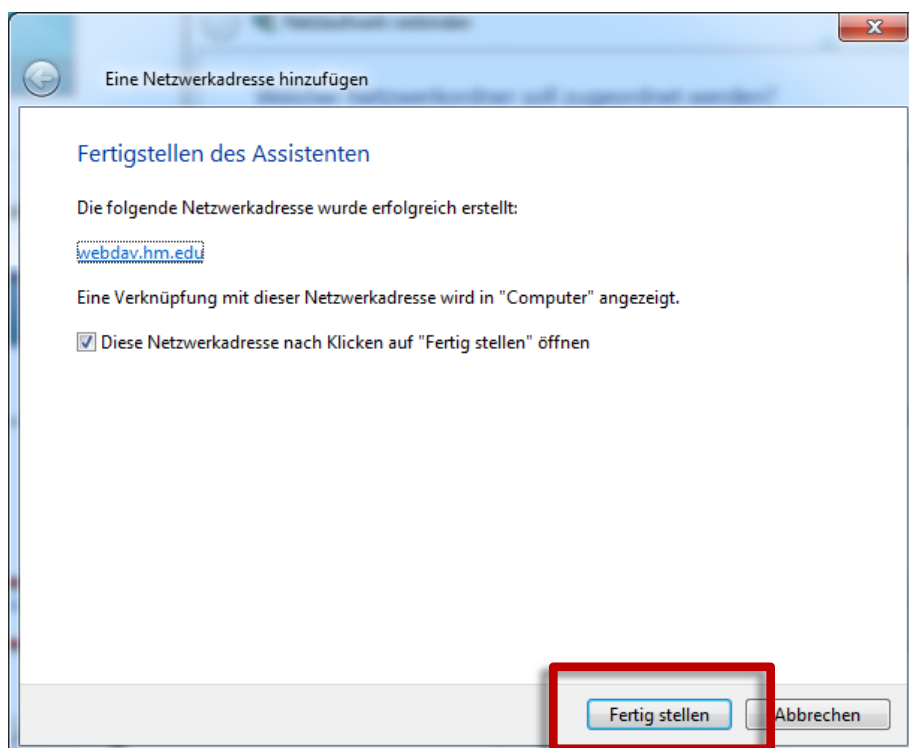
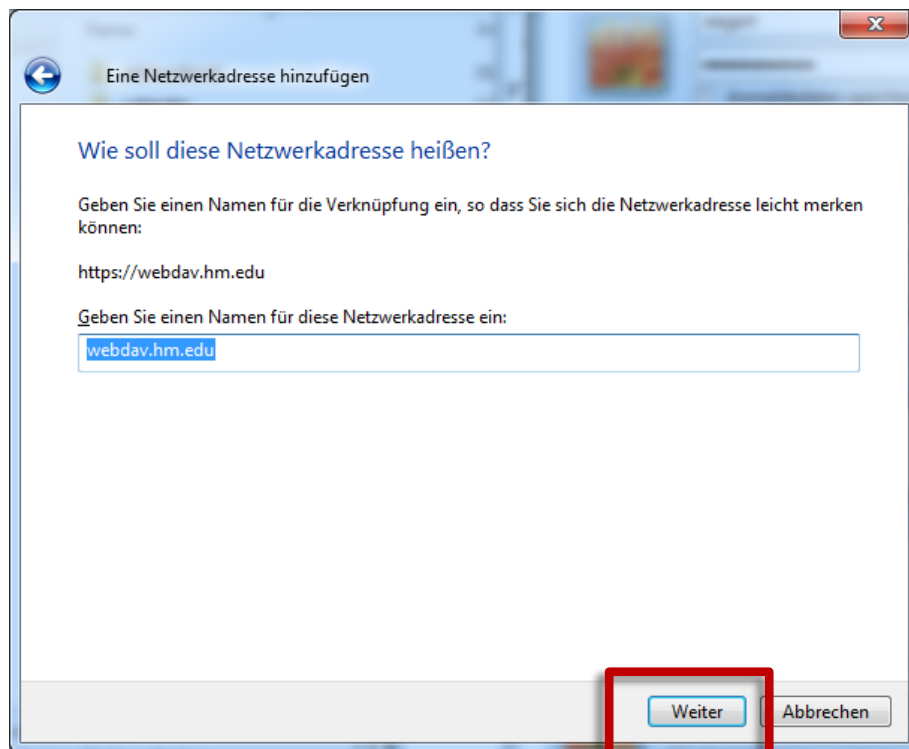
(<projektname> ist durch den konkreten Projektnamen zu ersetzen)



Authentifizieren Sie sich mit Ihrem allgemeinen Hochschul-Account.



WebDAV/Einbinden als Laufwerk unter Windows 7



WebDAV/Einbinden als Laufwerk unter Windows 7

Danach finden Sie das Laufwerk unter Computer. Sie können auch per Drag and Drop eine Verknüpfung auf dem Desktop erstellen.

